

Hüttenindustrie - Zementwerke - Bergbau - Sand- und Kieswerke - Kohle Kraftwerke - Gießereien - Zuckerfabriken - Raffinerien - Transportbeton - Landwirtschaft

Verschleiß Schutz mit A.S.S. Verbundblechen



Gewinnen, Fördern und Aufbereiten von mineralischen Stoffen.



Herstellen, Verarbeiten und Recycling von Asphalt und Beton.



Auftragschweiß-, Regenerier und Reparaturservice.



A.S.S.-Verbundbleche sind 2-Lagen Bleche. Auf ein Grundblech (z.B. St.37) wird eine Panzerschicht mit extrem hohem Karbidanteil aufgetragen. Je nach Legierungstyp werden diese Karbide mit Chrom, Wolfram, Niob, Vanadium und Bor (Boride) gebildet.

Unsere Standardtype (ASS 550) besitzt eine ähnliche Zusammensetzung wie der für seine sehr guten Verschleißigenschaften bekannte Chromhartguß. Jedoch enthält sie wesentlich mehr Primärkarbide und wird dadurch noch verschleißfester.

Für noch höhere Ansprüche werden die Legierungen mit weiteren Zusätzen versehen.

Kleine Risse in der Panzerschicht gehören zum typische Aussehen dieser Bleche. Diese Risse müssen sein, (Spannungsabbau) sie reichen aber nicht in das Grundmaterial hinein.

Unser Fertigungsverfahren läuft vollautomatisch ab und garantiert daher eine konstante Qualität der

Panzerschicht. (geringste Vermischung mit dem Grundmaterial.)

Die verschiedenen A.S.S.- Verbundbleche bieten hervorragenden Schutz gegen Abrasion, Erosion, Schlag- und Prall.

Je nach Legierungstyp auch in Kombination mit hohen Temperaturen.

Das Grundmaterial kann ebenfalls entsprechend den Anforderungen des Einsatzfalls angepaßt werden.



Standard Abmessungen [mm] :

Blechformat [mm]	1000 x 2000	1250 x 2500	1500 x 3000
Gebrauchsfläche [mm]	850 x 1850 1,57 m ²	1100 x 2300 2,53 m ²	1300 x 2800 3,64 m ²

Sondergrößen
auf Anfrage

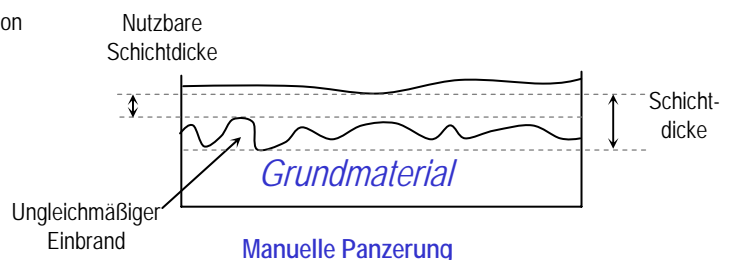
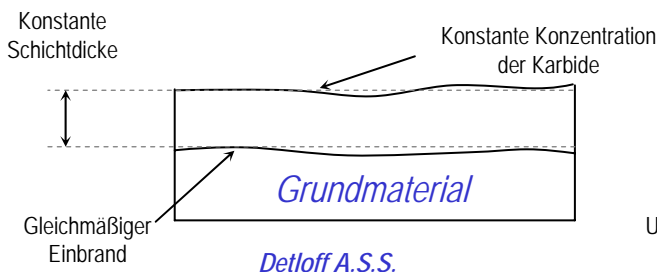
Legierungen:

	A.S.S. 500	A.S.S. 550	A.S.S. 555	A.S.S. 600	A.S.S. 650	A.S.S. 700
	Chromkarbide und Sonderkarbide					Wolframkarbide
Härte HRc	55-58	58-60	60-62	61-63	62-64	63-66
T° max	300°C	300°C	400°C	400°C	750°C	800°C
Haupteinsatz	Bestes Preis/Leistungsverhältnis	Abrasion Prall	Abrasion Erosion	Erosion	Erosion Prall Temperatur	Erosion

Standard Dicken [mm] :

5 + 3	8 + 5	10 + 5	15 + 5
6 + 4	8 + 8	10 + 10	15 + 10

Homogene Panzerung :

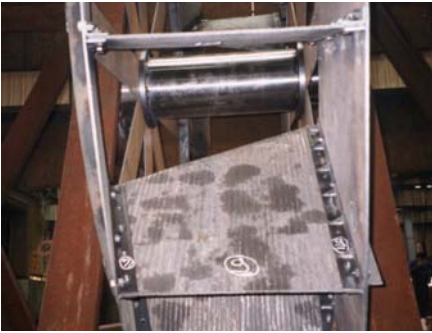


Vorteile auf einen Blick :

Wirtschaftlichkeit: Der Kaufpreis allein bestimmt nicht die Wirtschaftlichkeit der Verbundplatte.

A.S.S.-Verbundplatten bieten einen optimalen Schutz gegen Verschleiß und Erosion.

Das Grundmaterial ist gut schweißbar und ermöglicht einfachste Befestigung.



Ventilator: Detail



Ventilator: Laufrad

Der Einsatz von **A.S.S.-Verbundplatten** ermöglicht vielfach höhere Standzeiten als mit anderen Verschleißschutzmaterialien wie z.B. Stahlblech, Guß oder Kunststoff.

Einsparung von Aus- und Einbauzeiten bedeuten eine weitere Verbesserung der Wirtschaftlichkeit.

Werkzeugnis für jede Lieferung !

Fertigungsmöglichkeiten:



Sieb

Schneiden: Sehr gute Schnitte erhält man durch Unterwasser-Plasmaschneiden.

Noch präzisere Konturen, kleine Löcher und Durchbrüche ermöglicht das Wasserstrahlschneiden.

Verformen:
Kanten, Walzen (warm oder kalt)



Klinker Rohre



Senklocheinsatz

Befestigung:

- > Mit gepanzerten Senkschrauben, und passenden Senklochringen, die in das Verbundblech eingeschweißt werden.
- > Mit Anschweißbolzen auf der Rückseite.
- > Durch Anschweißen oder andere mechanische Befestigung.

Entwicklung und Konstruktion aus einer Hand !

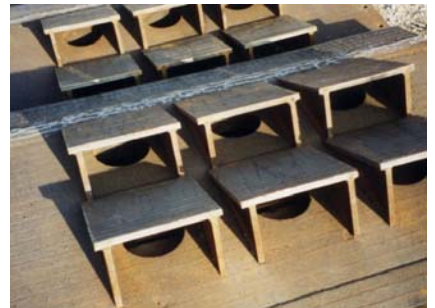
Entwicklung und Forschung:

Wir überprüfen und verbessern die Konstruktion unter verschleißtechnischen Aspekten. Unsere Erfahrung mit verschleißfesten Werkstoffen führt sehr schnell zur besten Lösung für Sie.



Verschleiß im Ventilator

Wir reagieren schnell



Zellen eines Sinterkühlers

Wir analysieren das verschlissene Bauteil und finden die optimale Lösung.

Anwendungen :

In zahlreichen Industrien und unterschiedlichsten Anwendungen haben sich unsere Produkte bewährt. Überall, wo schleißende Stoffe befördert, bewegt, zerkleinert, getrennt, verdichtet, getrocknet oder sonstwie aufbereitet werden müssen:

Anwendungsbeispiele:

- Separatoren
- Ventilatoren
- Brecher / Mühlen
- Trockner
- Siebe
- Mischer
- Pumpen
- Förderleitungen
- Extruder

Lieferung ab Lager

Analyse nach Zeichnung



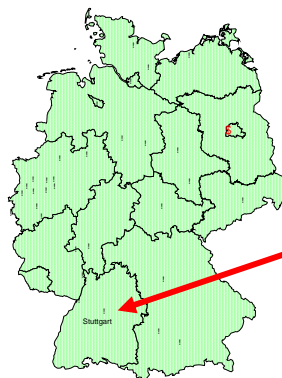
Bearbeitete A.S.S.Teile

Weitere Werkstoffe aus unserem Hause:

- **Bleche** mit 250-400-500 HB
- **DE** Verschleißbeständiger Guß
- **DE** Hitzebeständiger Guß
- **CC** Karbidhaltige Sinterschichten
- **EPO-SiC** Polymer-Keramik (spachtelbar)
- **EPO-CER** Polymer-Keramik-Guß
- **PUR, PE** Kunststoffe
- **Arc-Metall** Spritzbeschichtungen
- **Sinterkeramik**
- **Hartmetall**



DETLOFF GmbH
Lindachstraße 18
D-73098 Rechberghausen
Tel: +49 (0)7161 9582 0
Fax: +49 (0)7161 9582 25
e-mail: info@detloff.de
www. detloff.de



Der Weg zu uns

